



PM 2025



Hålltider/ Event Schedule 10.5.2025

kl. 12.30-16.30 **Tävlingskansliet öppet/ The competition-office open**

kl.13.45 **Sista chansen att efteranmäla sig till alla distanser**
Last chance for late registration to all distances

kl. 14.15 **Racebriefing (12km, 4,5km, Minitrail)**

kl. 14.30-14.40 **Start 4,5km, 12km and 1km**

Ca 16.15 **Prisutdelning vid målområdet**
Prize award ceremony at the finish area

Arrangören förbehåller sig rätten till ändringar/ The organizer reserves the right to make changes

Bomarsund Trailrun - längs historiska vandringsleder!

Tänk dig tillbaka till augusti 1854 då Bomarsundtiden fick ett abrupt slut. Efter att ryska styrkor i drygt två årtionden hade arbetat med att bygga upp Bomarsunds fästningar förstördes allt på några dagar vid ett engelskt- franskt anfall.

Låt loppet ta dig till områden som bl.a. löjtnant Zvendjeff vid Notvikstornet och tornkommendanten Tesche vid Brännklintstornet försökte försvara tillsammans med sina trupper. Spring längs samma stigar som sjukvårdspersonal använde för att ta de skadade till sjukhus, som ombud tog för att förmedla budskap till fästningens kommandant Bodisco och som användes av begravningsståg för att föra sina män till den sista vilan.

Bomarsund Trailrun erbjuder tre olika distanser – 12 km, 4,5 km och 1 km



Bomarsund Trailrun – along trails in a historic setting!

Imagine August 1854 when the Bomarsund period came to an abrupt end. After Russian forces for over two decades had worked to build Bomarsund fortifications everything was destroyed in a few days at a English- French attack.

Let the race take you to areas including those that Lieutenant Zvendjeff at Notvikstornet and towercommandant Tesche at Brännklintstornet tried to defend with their troops. Run along the same paths that medical staff used to take the injured to hospital, as the messengers took to convey messages to the fortress commandant Bodisco and used at funerals to bring their men to his final resting place.

Bomarsund Trailrun offers three different distances – 12km, 4,5km and 1km

Startpaket och tidtagning/ Registration package and timing



Startpaketet innehåller **nummerlapp** och **tidtagningschip (ej 1km)**.

Nummerlappen fästs med säkerhetsnålar (finns med i startpaketet) på bröstet/ magen.

Tidtagning sker med chip som fästs med kardborreband (båda finns i startpaketet) på ena vristen.

Resultattiden beräknas från startskottet tills att deltagaren springer över mållinjen. Ingen tidtagning på 1kms loppet

Ifall deltagaren avbryter tävlingen skall chippet återlämnas till tävlingskansliet utan fördröjning. Efter fullföljd tävling tar funktionärerna hand om chippet.

För ej återlämnat/borttappat chip debiteras löparen 90€.



Bib numbers in the front of the body



Chip around the ankle



The registration package includes **bib number** and **timing chip (not 1km)**. The bib number is fastened with safety pins (included in the package) in the front of the body.

Timing is done with chip attached around the ankle with Velcro (both included in the start package).

The time is calculated from the start (starting shot) until the participant cross the finish line. No timing at the 1km race

If a participant cancel the race, the chip shall be returned to the race office without delay. After finishing the race to organizers take care of the chip.

For non-returned / lost the chip the participant will be charged 90€.



Startpaket hämtas enligt följande/ Registration packet are picked up as follows:

- **Torsdag/ Thursday 8.5** kl.11-18 from **Team Sportia, Maxinge**
- **Lördag/ Saturday 10.5** from 12.30 från **tävlingskansliet/ from the competition office in Bomarsund**

Banbeskrivning/ Route description



Bomarsund Trailrun är ett terränglopp längs vandringsleder i historiska Bomarsund där du kan välja att springa 12km eller 4,5km i varierande terräng. **1km loppet** går längs lätta stigar och vägar i närheten av start-och målområdet

Terrängen under den första delen (7,5km) av loppet på **12km- banan** består mesta dels av små grusvägar och stigar i vackra kulturmarker med två korta bergspassager. Under loppets andra del, samtidigt hela **4,5km- sträckan**, är det mera ojämn terräng, relativt branta sluttningar och även en ca 35m lång trappa. Längs rutterna får deltagarna också ta del av vackra och mäka vyer över vattnen som omger Bomarsund.

Längs rutterna får deltagarna ta del av vackra och mäka vyer över vattnen som omger Bomarsund. Omgivningen kan inte beskrivas utan måste upplevas.

Banorna är märkta med permanenta blåroda markeringar på stolpar och träd som visar dig vägen! Tilläggs Pilar och snitslar läggs även ut på vissa delar av banan.



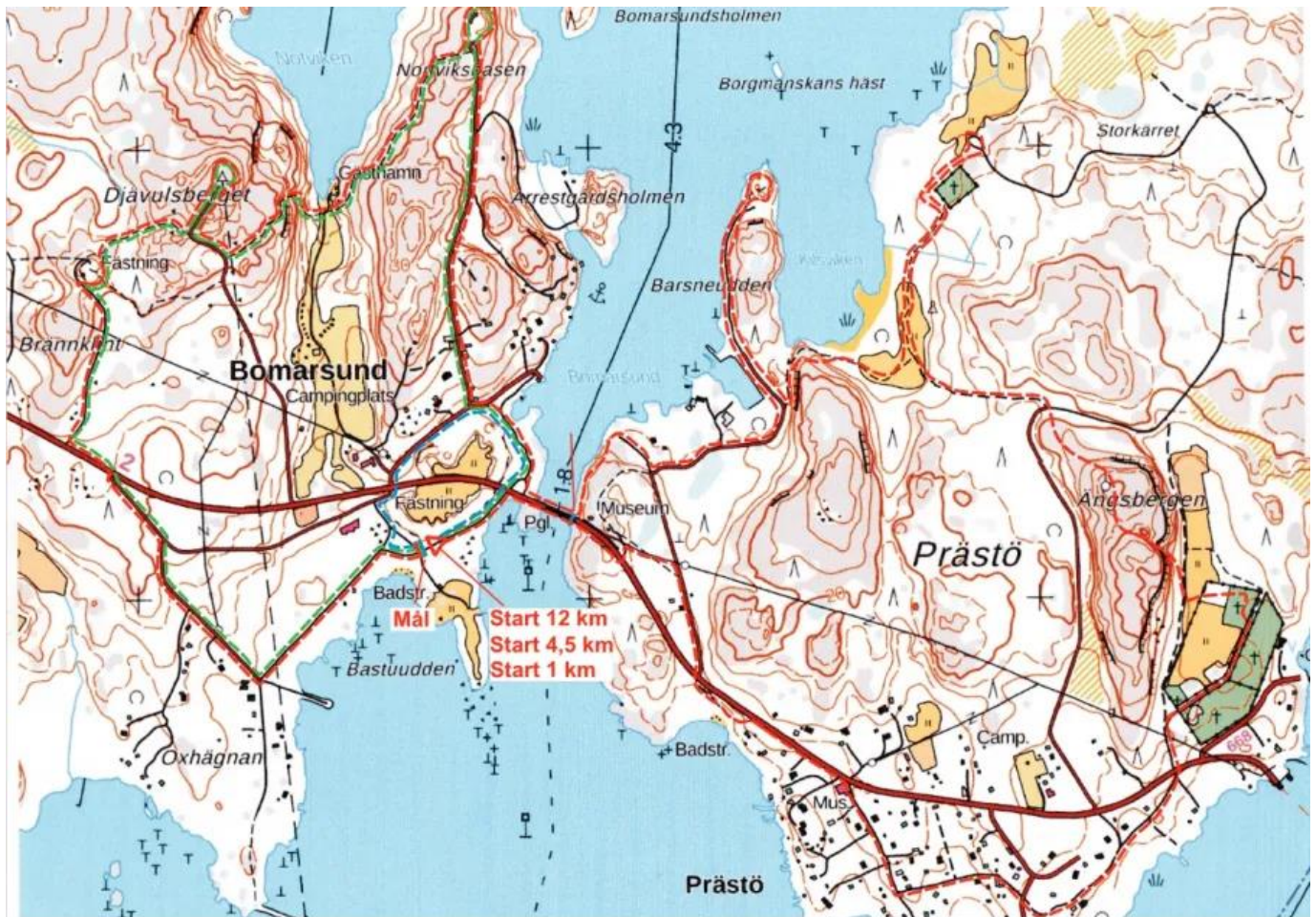
Bomarsund Trailrun is a cross-country race along the trails in the historic Bomarsund, Åland Islands. You can choose to run 12km or 4,5km in varying terrain. **Minitrail (1km)** goes along easy paths and roads near the start and finish area.

The terrain during the first part (7,5km) of the **12km** race consists mostly of small roads and paths in beautiful cultural landscape with two short mountain passes. During the last part of the race, at the same time the whole **4,5km** distance, its more uneven

terrain, relatively steep slopes and even an approx. 35m long staircase.
Along the routes, participants take part of the beautiful and mighty views of the waters surrounding the Bomarsund. The environment can not be described but must be experienced.

The trails are marked with permanent blue-red marks on poles and trees that show you the way! Also additional signs and streamers along parts of the track.

Kartor/ Maps




Vätskestationer/ Fluid points



Längs 12km har deltagarna tillgång till vätska (vatten, Powerade) och tilltugg vid 7,5km

Vid målgång finns bl.a. vätska (vatten, Powerade, saft), banan, bulle och chips för alla deltagare!


Egen langning är tillåten längs hela ruten!

 Along the 12km route, participants have access to fluids (water, Powerade) and snacks at 7.5km.

At the finish line, there are fluids (water, Powerade, juice), bananas, buns and potato chips for all participants!


Own service is allowed along the routes!

Vi återvinner/ We recycle

 Glasen/ muggarna som används vid servicestationerna är komposterbara och separeras därför från övrigt avfall.

Hjälp oss att sortera genom att använda rätt kärl vid servicestationerna - tack!



 The glasses/ mugs used at the servicestations are compostable and will therefore be separated from other waste.

Help us sort by using the right vessels at the service stations – thank you!



Undvik att skräpa ner vår natur!

Please don't litter our nature!

Priser och prisutdelning/ Prizes and prize award ceremony



Medalj vid målgång, till de som valt det!

Vid **prisutdelning** som hålls **ca kl.16.15 vid målområdet** i Bomarsund delas ut pris till följande:

- ✓ **3 snabbaste herrarna och damerna på 12km.**
- ✓ **3 snabbaste pojkarna och flickorna på 12km** (≤ 16år, födda 2009 eller senare) och **4,5km** (≤ 12år, födda 2013 eller senare)



Prize award ceremony in co operation with Team Sportia Åland



Medal at the finish line, for those who have chosen it!

At the **prize award ceremony** which will be held at approximately **16.15 pm at the finish area** in Bomarsund prizes will be awarded to the following:

- ✓ **3 fastest men and women at 12km.**
- ✓ **3 fastest boys and girls at 12km** (≤ 16år, born 2009 or later) and **4,5km** (≤ 12år, born 2013 or later)

Första hjälp/ First Aid



Första hjälp-kunnig personal finns på plats vid tävlingsområdet. **Vid allvarlig olycka, kontakta 112!**



First aid- trained personnel present at the race office. **In case of a serious accident, call 112!**

Avbryta loppet/ Canceling



Om du av någon anledning måste avbryta loppet ska du meddela detta till närmsta funktionär alternativt kontakta arrangören per telefon (+358405223823).



If you for some reason have to cancel the race, you should notify the nearest volunteer or contact the organizer by phone (+358405223823).

Toaletter / Toilets



Toaletterna på Bomarsund besökscenter (öppet kl.10.00-17.00) är tillgängliga för våra deltagare. I närheten av tävlingsområdet finns två utedass.



The toilets at Bomarsund visitor center (open 10:00-17:00) are available to our participants. Close to the competition area there are two outhouses..

Klädförvaring/ Clothes storage



Väskor kan lämnas vid tävlingskansliet under loppet.



Bags can be left in the race office during the race.

Hittegods/ Lost property



Lämnas till tävlingsarrangörerna, som förvarar dem under pågående säsong (t.o.m. 31.10.2025) om de inte har hämtats under tävlingshelgen. Efter säsongen inlämnas kvarlämnade saker till välgörenhetsorganisation.



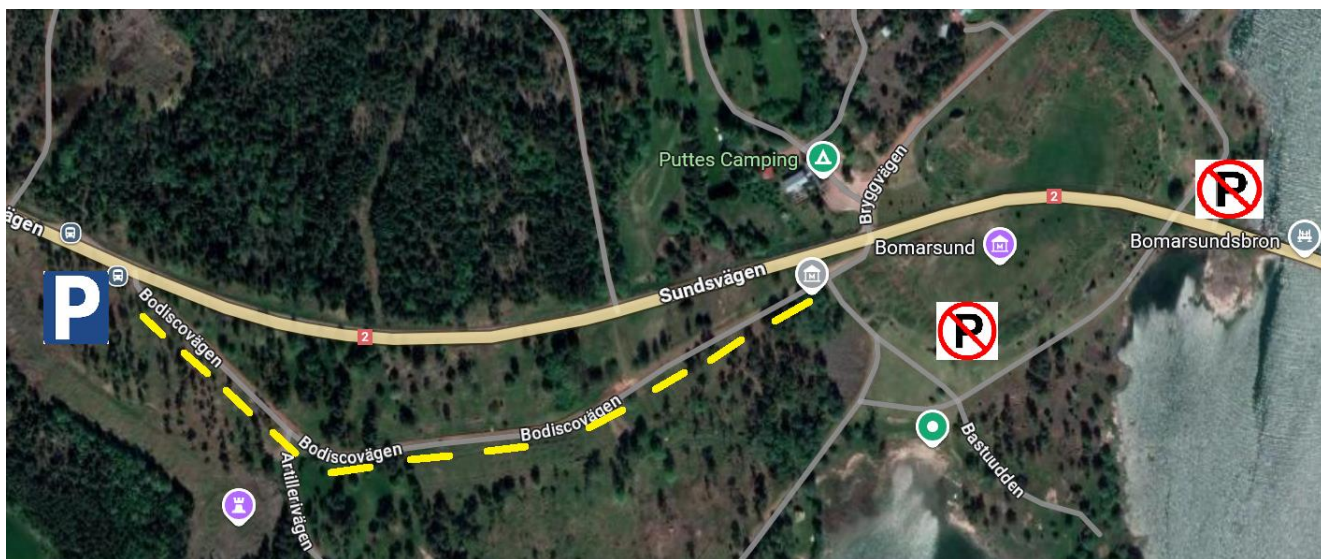
Handed to the organizers who keep them during the current season (until 31.10.2025) if they haven't been collected during the competition weekend. After the season, leftovers are submitted to charity organizations.


Resultat/ Results




www.bomarsundtrailrun.ax/resultat

Parkering/ Parking




 Parkering rekommenderas på södra sidan av Bodiscovägen, längs den gula sträckade linjen. Vänligen kör västerifrån in på Bodiscovägen, vid P-skylten på bilden.

Parkering är inte tillåten på gräsplanen kring tävlingscenter (endast arrangörer rör sig där med bil) samt vid den lilla parkeringsplatsen just väster om bron.

 Parking is recommended on the south side of Bodiscovägen, along the yellow dashed line. Please enter Bodiscovägen from the west, at the parking sign shown in the picture.

Parking is not allowed on the grass area around the competition center (only organizers are permitted to drive there) or at the small parking lot just west of the bridge.

Regler/ Rules

 Bomarsund Trail Run är ett motionslopp och därmed finns inga tävlingsregler utan deltagande sker med sunt bondförnuft. Kom gärna ihåg att trailrunning handlar inte så mycket om att jaga tider eller mäta kilometer utan mera hitta känslan av att det skall vara roligt att springa.

Det finns dock de som gärna springer loppet så fort som möjligt så ge gärna väg åt dem, speciellt vid start kan det vara lite trångt.

Arrangörerna har rätt att fotografera och filma deltagarna under tävlingsdagen för att använda materialet i kommande marknadsföring av evenemanget.

Medverkan i Bomarsund Trailrun sker på egen risk. Tävlingsarrangören har inget ansvar för eventuella olyckor som sker under tävlingens gång. **Deltagarna rekommenderas att ha en egen olycksfallsförsäkring.**



Bomarsund Trail Run is a running event with only open classes and thus are no competition, participation with common sense.

Please bear in mind that trail running isn't so much about hunting times or counting kilometers, but more finding the feeling that it should be fun to run. However, there are those who love to run the race as fast as possible so please let them pass you, especially at the start where it can be a little crowded.

The participants gives the race organisation the right to use pictures and film material taken during the race to be used free of rights in the future marketing of the event.

Participation in Bomarsund Trailrun at your own risk. The Organizers isn't responsible for any accidents that occur during the event. **Participants are recommended to have their own accident insurance.**



Bron mellan Åland och Sverige

Välkommen ombord på den smidigaste vägen över Ålands hav! Med Eckerö Linjen tar du den kortaste rutten – bara två timmars båtresa i varje riktning.

Njut av god mat i våra trivsamma restauranger, koppla av med trevlig underhållning och passa på att fynda i den väl sorterade taxfreebutiken ombord på M/S Eckerö.

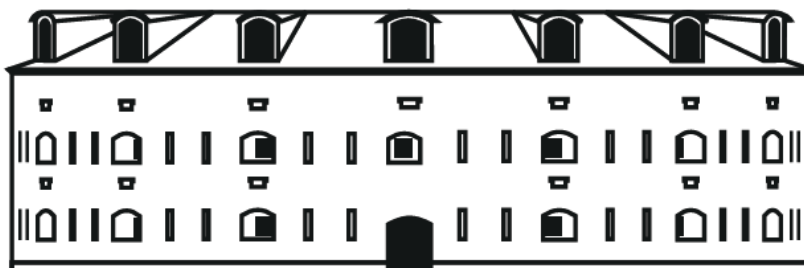
Bekväma anslutningsbussar i Sverige till alla båtavgångar. Läs mer på webben!

ECKERÖ LINJEN

Bokning 28 300, www.eckerolinjen.ax

Bomarsunds besökscenter/Visitor Center

Bomarsund



1854

I besökscentret hittar besökaren berättelser om Bomarsunds historia och inspiration att själv göra upptäckter bland ruinerna av den en gång mäktiga fästningen. Här får de tysta ruinerna en berättarröst. Lyssna och hör musiken från en midsommardans som sedan drunknar i kanonernas dundrande.

Besökscentret fungerar som portal till det vidsträckta området, med diverse ruiner efter försvarsanläggningar och Ålands första stadsliknandemiljö, Skarpans. Två vandringsleder tar besökaren till områdets intressantaste sevärdheter, inklusive begravningsplatserna på Prästö, huvudfästet, försvarstornen samt magnifika utsikter över området och det närliggande skärgården.



RABATT på ditt inträde!

På tävlingsdagen lördag 10.5 får deltagare i Bomarsund Trailrun **2€ rabatt på inträde till Bomarsund besökscenter**, mot uppvisande av nummerlapp.
Öppet kl.10-17.00 under tävlingsdagen!



tackar sina samarbetspartners 2025



LOKALTAPIOLA
ÅLAND



Håwe-bil
Vänskap som håller



ÅLANDSBANKEN

ÅLAND